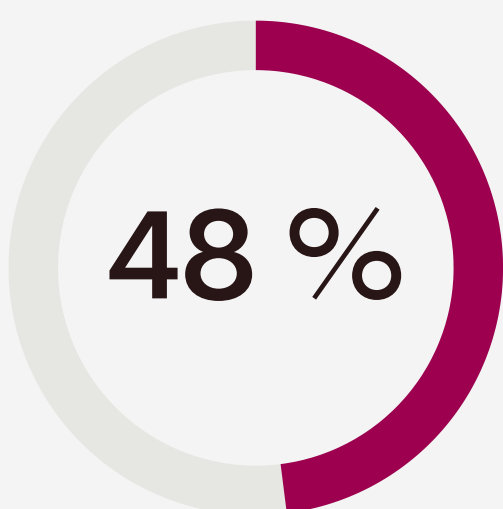


# MUJERES RURALES



INCLUSIÓN DIGITAL  
Red de Puntos de Inclusión Digital

## en Fuencaliente

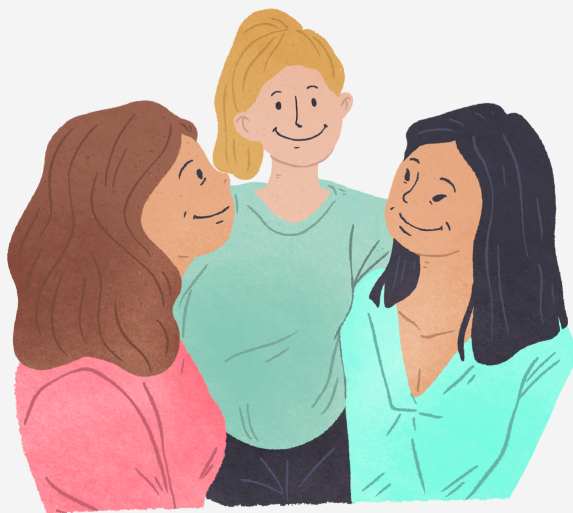


**Casi la mitad de la población en Fuencaliente son mujeres** <sup>(1)</sup>

En Castilla-La Mancha viven más mujeres en el medio rural que en resto de España. <sup>(2)</sup>

«Las **TIC** contribuyen al bienestar de las mujeres en todas las facetas de la vida, por eso se promueve que puedan acceder a ellas».

Para reducir la brecha digital en Fuencaliente disponemos de los **Puntos de Inclusión Digital** donde mujeres y niñas pueden hacer uso de Internet de forma gratuita.



### Datos para reflexionar <sup>(3)</sup>

- En Castilla-La Mancha el uso de las TIC aumenta según disminuye la edad de la persona usuaria.
- Las mujeres entre 16 y 44 años utilizan Internet en un alto porcentaje, incluso superando el de los hombres en su utilización al menos una vez por semana. Sin embargo, a partir de los 45 años las mujeres lo usan menos que los hombres de la misma edad y la brecha digital aumenta.
- El tiempo que mujeres y hombres dedican a las TIC es desigual



### Mujeres rurales en España <sup>(4)</sup>

Las mujeres son el 48,8% de toda la población rural <sup>(4)</sup>

48,8 %

### Del total de población <sup>(4)</sup>

Las mujeres rurales son el 12% de la población total de España

12 %



En Fuencaliente las **#mujeresrurales** están conectadas al mundo global

Las nuevas tecnologías nos acercan al conocimiento, nos facilitan el día a día y mejoran nuestra calidad de vida.

Fuencaliente somos #InclusiónDigital

